



ENVIRON

www.saugsysteme.info - www.environgroup.de

CE

Lift-KIT für ENVIRON-SPIDERHUG

Lift-KIT

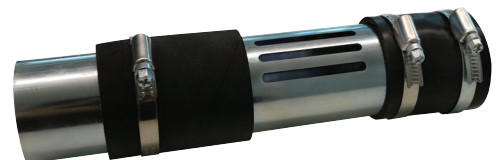
SPIDERHUG

Art. Nr.: EN9020.50.05



FLUID-KIT Ø 50 mm

Anpassbar an alle
Brennstoff-Entnahmeeinheiten
Art. Nr.: EN9020.50.06



ZUBEHÖR FÜR SAUGSYSTEME

Produktbeschreibung
Art. Nr.: EN9020.50.05

Das Hebeset Lift-KIT erleichtert die Bewegung des SPIDERHUG während der Lagerung, der Befüllung und der Wartung des Brennstofflagers.

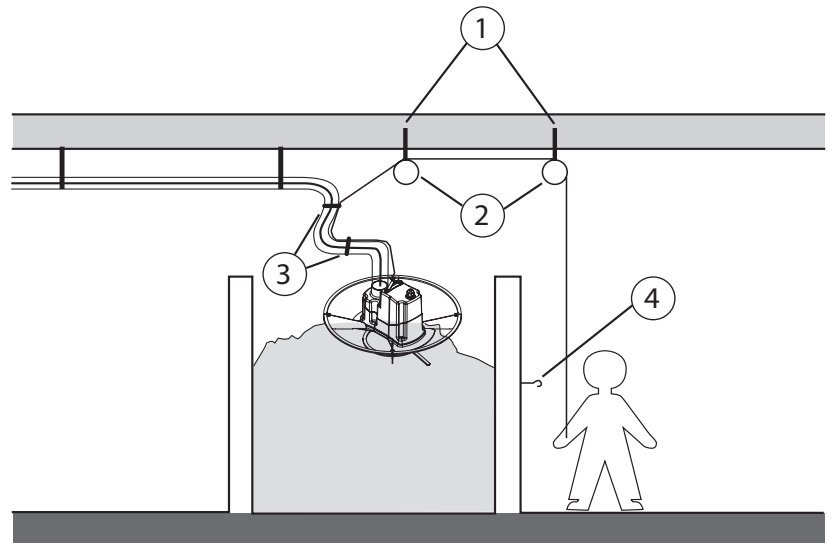
Das Lift-KIT enthält:

- 1x Karabiner mit geradem Hebel und Öse Ø 6 mm
- 1x Überbrückungsklemme für das Polypropylenseil mit Ø 6 mm

- 6 m Polypropylenseil Ø 6 mm
- 2x Rohrschellen 2" M8
- 2x Rollen Ø 50 mm mit Haken für Ø 6 mm Polypropylenseil
- 2x Ø 6 mm S6-Nylonstecker mit geschlossener Öse
- 1x Nyloneinsatz Ø 6 mm S6 mit offener Öse

LEGENDE

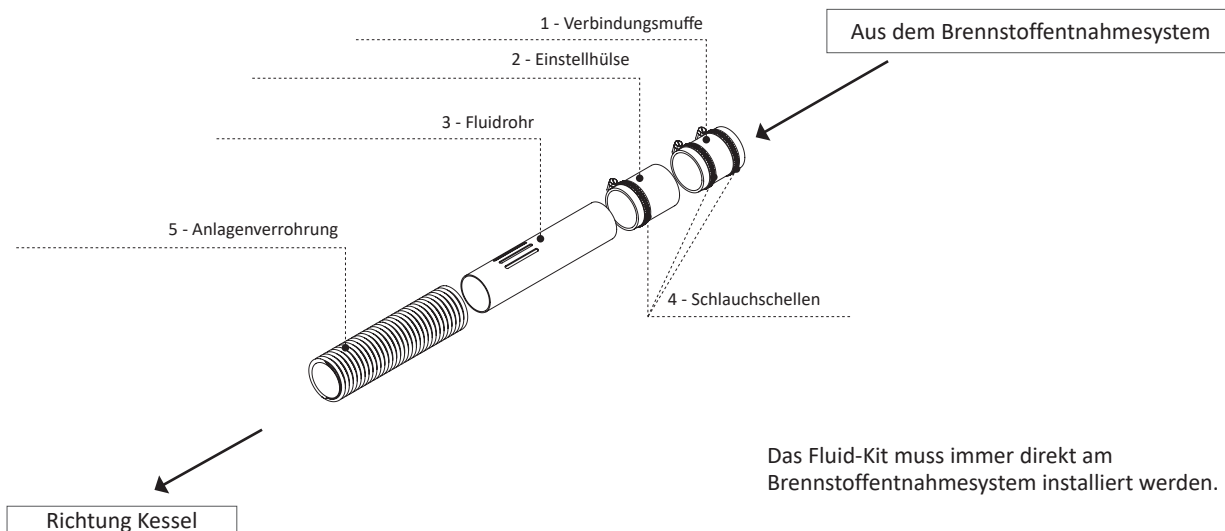
1. Dübel mit Ösen-Schrauben
2. Rollen
3. Bänder mit Ringschraube
4. Wandhalter mit geöffneter Öse


Produktbeschreibung
Art. Nr.: EN9020.50.06

In Biomasse-Transportsystemen kann je nach den Eigenschaften der Rohrleitungen ein größerer oder geringerer Brennstoffstrom erforderlich sein.

Mit dem Fluid-Kit kann die Brennstoffmenge pro Einheit durch eine einfache mechanische Einstellung verändert werden. Dies bedeutet eine geringere Verstopfungsgefahr in den Rohrleitungen und einen

geringeren Verschleiß der Saugeinheit, indem für jede Art von System eine bestimmte Fließgeschwindigkeit eingestellt wird. Es ist so konzipiert, dass es sowohl horizontal als auch vertikal installiert werden kann, und löst das Problem der Fördermengeneinstellung bei allen Arten von Brennstoffentnahmegerten, die für Rohrleitungen mit einem Durchmesser von Ø 50 mm verwendet werden.



Das Fluid-Kit muss immer direkt am Brennstoffentnahmesystem installiert werden.