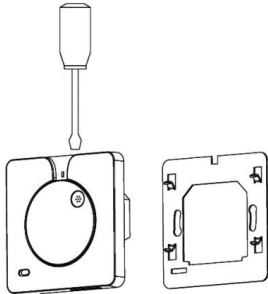


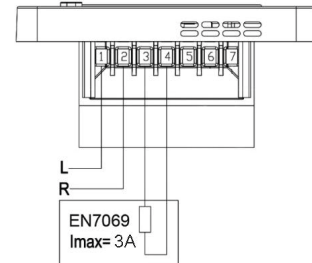
environ-en7069–technisches-handbuch

Technische Merkmale

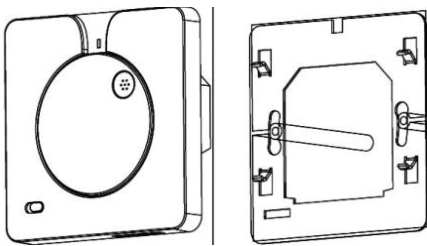
Schritt 1: Setzen Sie einen Schraubendreher in die Öffnung ein und entfernen Sie die Eisenhalterung.



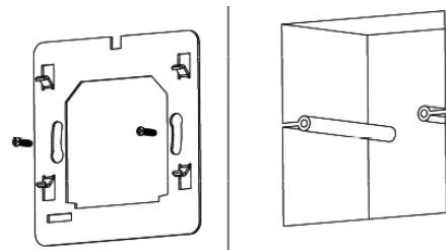
Schritt 2: Befestigen Sie die Eisenhalterung mit einem Schraubendreher am Gehäuse.



Schritt 3: Befolgen Sie das Verdrahtungsdiagramm des Systems und schließen Sie die elektrischen Verbindungen korrekt an.



Schritt 4: Installieren Sie das Thermostat und befestigen Sie es mit der Eisenhalterung.



Internationale Standardmerkmale des elektronischen Heizthermostats:

- Zur Wandmontage in Innenräumen
- Temperaturregelbereich: +5/+40 °C
- Anwendung im automatischen Steuerungssystem für Raumheizung
- LED leuchtet weiß beim Heizen
- Erfüllt die Anforderungen an Sicherheit, Energieeinsparung und Komfort.

Typentabelle:

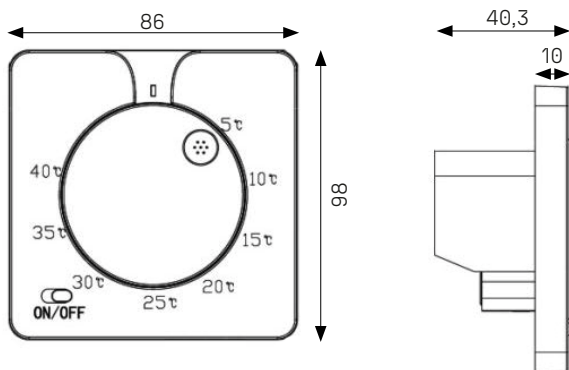
| Typen | Laststrom | Methoden der Temperaturmessung | Anwendungen |
|--------|-----------|--------------------------------|---|
| EN7069 | 3A | Interner Sensor | Heizkabel und andere elektrische Wärmequellen |

Technische Parameter:

- Spannung: 220 V AC
- Leistungsaufnahme: 5 VA
- Temperaturregelbereich: 5–40 °C

- Temperaturbegrenzungsbereich: 2555 °C
- Energiesparmodus-Temperatur: 5 °C
- Temperaturabweichung: $\pm 0,5$ K
- Umgebungstemperatur: -550 °C
- Schutzart des Gehäuses: IP20
- Externer Sensor: Kabellänge 3 m

Spezifikation:



Montage des externen Sensors:

Bitte platzieren Sie das Gehäuse unter dem Boden mit dem darin befindlichen externen Sensor. Das Sensorkabelende sollte verdickt und auf der obersten Schicht des Betonbodens platziert werden. Falls erforderlich, kann das Sensorkabel mit anderen Kabeln auf bis zu 50 m verlängert werden.

Falls ein mehradriges Kabel als Verlängerungskabel verwendet wird, sollten die zusätzlichen Adern nicht zur Stromversorgung genutzt werden (z. B. für die Stromversorgung des Heizkabels), um Störungen des Spannungssignals auf das Heizthermostat zu vermeiden.

Falls ein geschirmtes Kabel in der Verlängerung verwendet wird, darf die Schirmung nicht mit der Erde verbunden werden, sondern sollte an Klemme 7 angeschlossen werden. Es wird empfohlen, dass das Verlängerungskabel und das Gehäuse nicht gemeinsam mit anderen Leitungen verlegt werden.

Empfohlene Montageposition:

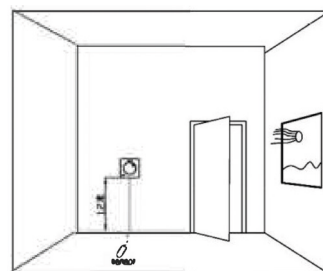
Das Heizthermostat sollte an einer Wand montiert werden, an der die Luft ungehindert zirkulieren kann.

Warnung:

Die Montageposition darf nicht von anderen Wärmequellen beeinflusst werden (z. B. direktes Sonnenlicht), von Luftströmungen durch Türen und Fenster oder von der Temperatur einer Außenwand.

Outer sensor and its resistance:

| Temperatur (°C) | Widerstand (Ω) |
|-----------------|-------------------------|
| 5 | 22070 |
| 10 | 17960 |
| 20 | 12091 |
| 30 | 8321 |
| 40 | 5827 |



Temperatureinstellung:

Der werkseitige Standardwert für den Temperaturregelbereich beträgt +5/+40 °C. Für eine einfache Einstellung leuchtet die LED während des Heizvorgangs auf. Bei der ersten Nutzung stellen Sie das Thermostat bitte auf die höchste Temperatur ein. Sobald die Raum- oder Bodentemperatur den gewünschten Wert erreicht, drehen Sie den Regler zurück, bis die LED erlischt. Nach ein bis zwei Tagen kann der Benutzer bei Bedarf eine Feinjustierung vornehmen.

Handhabungsanweisung:

1. Ein- und Ausschalten:
| Ein (On) ○ Aus (Off)

2. Temperatureinstellung:
5-40 °C

Indikator:

Die LED leuchtet, während geheizt wird.

